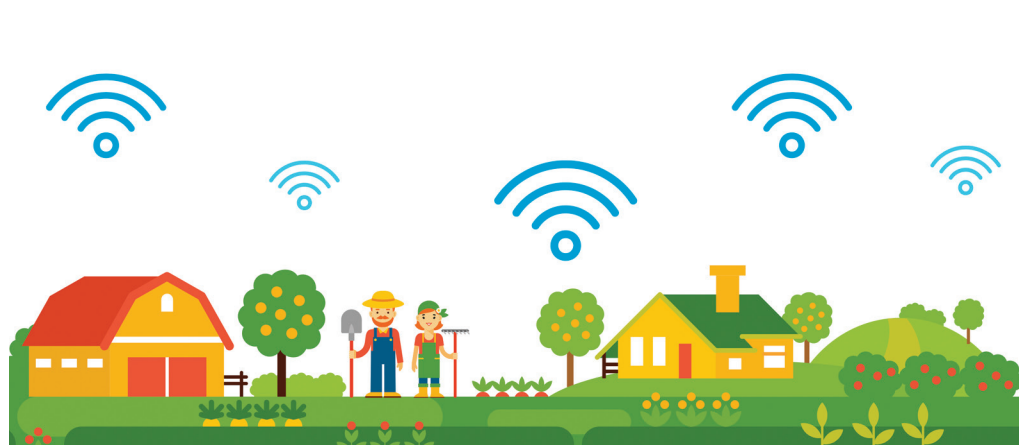


Устранение цифрового неравенства



G4-27

G4-СПМ

Контракт с «Ростелекомом» заключен на 10 лет. Объем финансового обеспечения оказания универсальных услуг связи составит около 163 млрд руб.

Контракт предусматривает поддержание работы 148 тыс. таксофонов универсального обслуживания, а также 21 тыс. пунктов коллективного доступа в интернет.

Также «Ростелеком» на создаваемой сети «последней мили» обеспечит передачу данных на скорости не менее 10 Мбит/с в точках доступа, расположенных в населенных пунктах с численностью населения от 250 до 500 человек. К концу 2018 года высокоскоростной интернет должен появиться во всех этих населенных пунктах. «Ростелекому» предстоит обеспечить строительство волоконно-оптических линий связи (ВОЛС) общей протяженностью около

200 тыс. км. Точки доступа в интернет должны быть организованы в более чем 13 тыс. населенных пунктов, в которых проживает около 4 млн человек. Строительство ВОЛС должно осуществляться таким образом, чтобы ШПД появился во всех прилегающих городах, селах и деревнях. В результате миллионы жителей России получают высокоскоростной доступ в информационное общество со всеми его преимуществами для общения, обмена информацией, получения госуслуг, образования, онлайн-банкинга и коммерции, в общем, всего того, без чего уже невозможно представить жизнь человека в современном мире и ближайшем будущем.

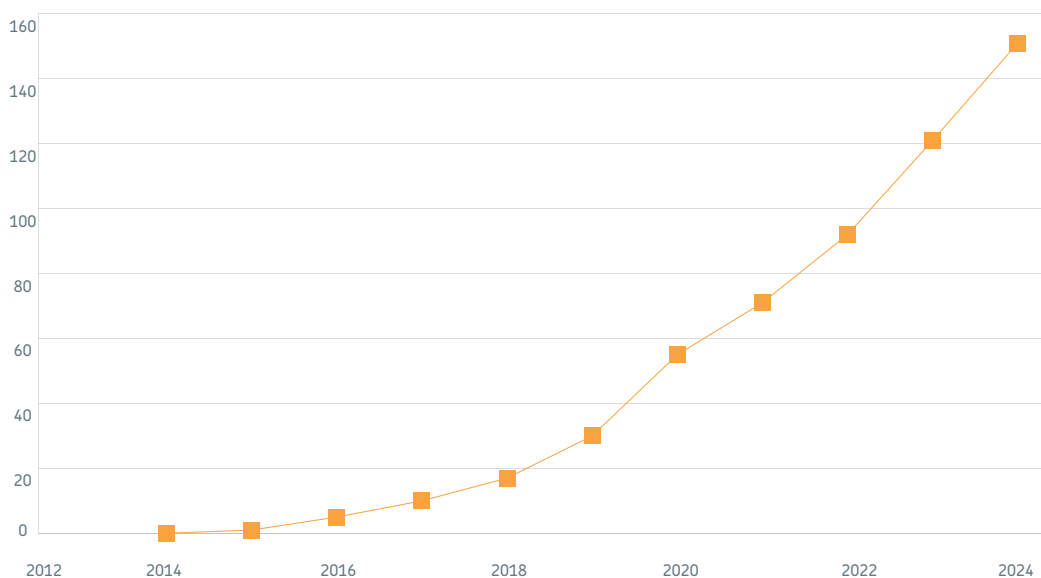
По соглашению с Федеральным агентством связи (Россвязь) с 1 апреля 2014 года «Ростелеком» признан единственным оператором универсального обслуживания на всей территории России.

Развитие потенциала «Ростелекома»

Рост выручки	Возможность дополнительных продаж домашнего интернета и дополнительных услуг на коммерческой основе
Рост выручки и увеличение охвата	Ускоренная модернизация существующей сети с меди на оптику и увеличение охвата за счет прохождения близлежащих населенных пунктов с улучшенной экономикой
Рост операционной эффективности	Ускоренная модернизация сети с меди на оптику, способствующая уменьшению операционных затрат на обслуживание сети в сельской местности



План – график ввода точек доступа, тыс (единиц на конец года, накопленным итогом)



Результаты 2015 года

«Ростелеком» на 40 % опережает план-график ввода точек доступа, зафиксированный договором с Россвязью.

Точки доступа

- 1 589 точек введено в эксплуатацию на территории 60 субъектов Российской Федерации
- 172 точки построены и проходят процедуры оформления
- Начаты работы по 764 точкам со сроками сдачи в 2016 году

Волоконно-оптические линии

- 22 тыс. км ВОЛС введено в эксплуатацию на территории 60 субъектов Российской Федерации
- Начаты работы по 13 тыс. км ВОЛС со сроками сдачи в 2016 году

На официальном сайте для клиентов «Ростелекома» www.rt.ru создан специальный раздел «Wi-Fi в сельской местности», в котором размещена информация о регистрации/авторизации, идентификации пользователя и порядке пользования услугами доступа в интернет, о тарифах и оплате, а также другие подробности. Доступ к более 2 тыс. интернет-ресурсов, список которых утвержден Минкомсвязью России, предоставляется бесплатно. Бесплатный телефон поддержки пользователей 8 800 301-00-35. Абонент, подключивший услугу, получает безлимитный доступ в интернет на скорости до 10 Мб/с, абонентская плата ТП «Месячный» 45 руб. в месяц или «Суточный» 1,5 руб. в день. В настоящее время «Ростелеком» ведет работу по определению тарифов на организацию «последнего дюйма» и выбора технологии для каждого населенного пункта.