

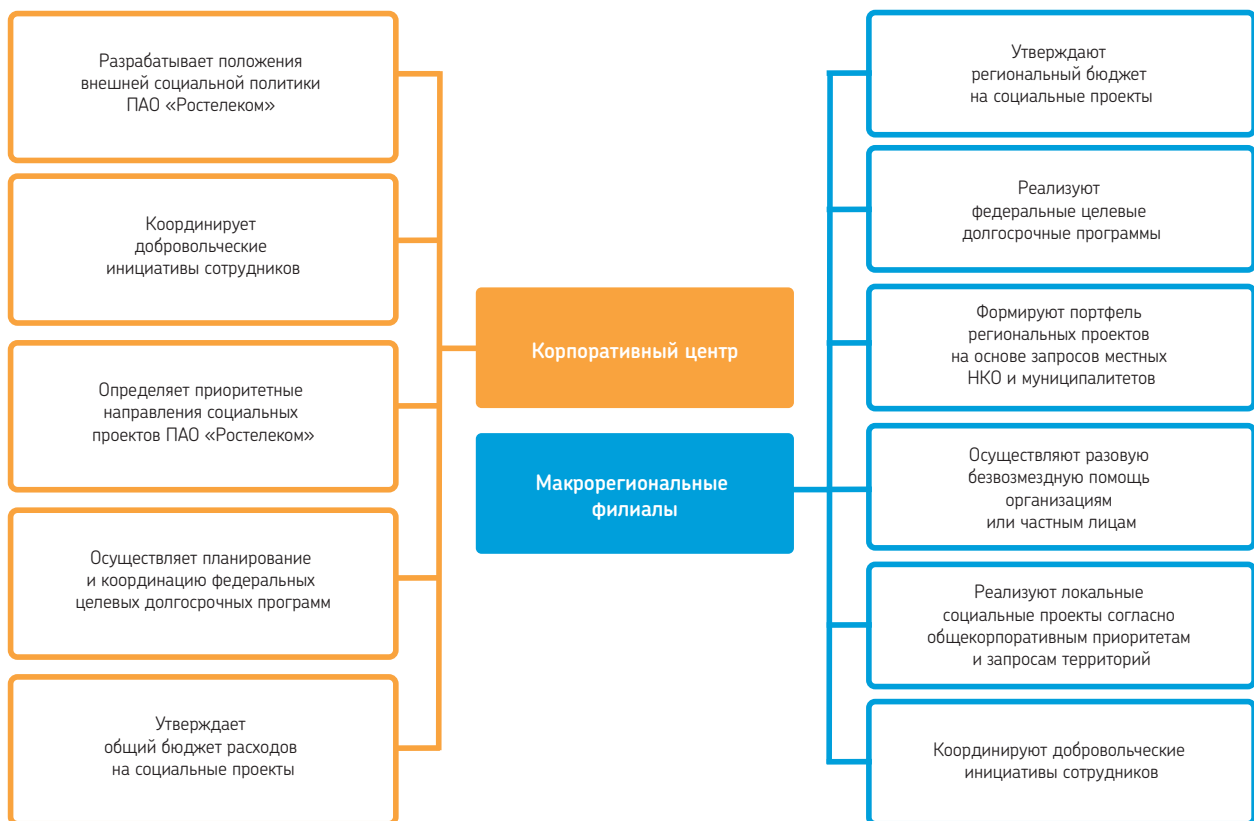
Внешняя социальная политика

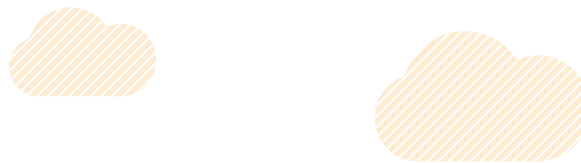
G4-СПМ

Внешняя социальная политика «Ростелекома» является инструментом стратегического управления социальными факторами устойчивого развития Компании, оптимизации вклада Компании в решение задач социально-экономического развития регионов присутствия, укрепления репутации Компании. Все проекты выполняются в тесном взаимодействии с местными сообществами, а также органами

государственной власти по вопросам развития телекоммуникационной отрасли и обеспечения информационной безопасности. Компания также совместно с региональными администрациями активно участвует в реализации национальных проектов в сфере информационного развития, программ по преодолению цифрового неравенства в регионах.

Принципы управления социальными проектами





В 2015 году портфель социальных проектов формировался с учетом следующих принципов:



Структура затрат на благотворительность

Структурное подразделение	Расходы, тыс. руб.
Корпоративный центр	199 844,31
МРФ «Центр»	3 610,72
МРФ «Сибирь»	29 693,66
МРФ «Северо-Запад»	8 465,38
МРФ «Юг»	5 157,31
МРФ «Дальний Восток»	2 594,18
МРФ «Волга»	44 114,14
МРФ «Урал»	735,70
Итого на 2015 год	294 215,40



64-27

Приоритетные направления социальных инвестиций:

- обеспечение доступности связи и технологий;
- подключение к сети интернет удаленных малонаселенных пунктов;
- подключение к сети интернет детских учреждений;
- предоставление бесплатного федерального номера 8-800;
- компьютеризация детских учреждений;
- обучение компьютерной грамотности людей пожилого возраста;
- создание и поддержка обучающих порталов;
- дистанционное образование;
- обеспечение безопасности в интернете (детей, пожилых людей и пр.);
- профессиональная ориентация в сфере телекоммуникаций;
- социальная ориентация в сфере коммуникаций.

